

Transport à la Demande des Vals de Saintonge

Comment je me déplace ?

Étape 1

Je consulte la fiche horaire du Transport à la Demande



Étape 2

Je réserve mon déplacement par téléphone ou sur l'application*



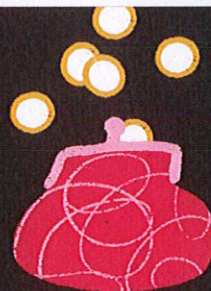
Étape 3

Je me tiens prêt devant mon domicile



Étape 4

Je règle mon voyage auprès du conducteur



Étape 5

Je suis conduit à mon arrêt



Étape 6

Pour le retour, j'attends à l'arrêt initial à l'heure convenue



INFORMATION ET RÉSERVATION

0970 870 870
APPEL NON SURTAXÉ

*Application Mon TAD Nouvelle-Aquitaine
tad@valsdesaintonge.fr
www.valsdesaintonge.fr/tad



Vals de Saintonge
Communauté



RÉGION
Nouvelle-Aquitaine